



Vakblad voor de netwerk- & systeembeheerder

SBC & Application Delivery

Beheerder wordt postbode

Features

- De nieuwe strategie van Citrix
- RDP 6 in Windows Vista
- VDI word realiteit
- Citrix-killer in zicht?

Focus

- Wat is applicatie-virtualisatie?
- Virtualisatie en licentiebeheer

Labreports

- 15 thin clients anno 2007
- RTO PinPoint
- Visionapp Access Portal 2006
- 2X ApplicationServer
- GTS-GRAL IMProve 2007
- HOB X11 Gate



HUB
nr. 6 | juli '07
NL | € 6,80
BE | € 7,40



Change management onder controle

GTS-GRAL IMProve 2007

Als je net terminal servers in gebruik hebt genomen, zal al snel de vraag ontstaan om hier extra toepassingen op te installeren. Ook moeten er met enige regelmaat kleine aanpassingen worden gedaan en natuurlijk moeten er patches worden toegevoegd. Hoe pak je dat gestructureerd aan zonder de beschikking te hebben over complexe beheerssoftware? Er is nu een oplossing die dit relatief eenvoudig mogelijk maakt: IMProve 2007.

IMProve is geen nieuw product, hoewel het pas sinds kort op de markt is. De consultants bij GTS-GRAL gebruikten intern al enkele jaren een zelfontwikkeld hulpprogramma om bij kleinere organisaties – tot ongeveer 250 medewerkers – servers uit te rollen en te onderhouden. Deze software bleek echter dusdanig handig te zijn, dan het nu verder ontwikkeld is tot een compleet product en onder de naam IMProve 2007 te koop is.

Bijzonder concept

IMProve is het Installation Management Platform van GTS-GRAL. Het product gaat uit van volledige herinstallaties van servers, zowel bij het toevoegen van toepassingen als het invoeren van reeksen patches. Dit in tegenstelling tot alle andere producten die feitelijk op incrementele wijze updates op servers doorvoeren. Het grote voordeel van het IMProve concept is dat je altijd de exacte configuratie van de servers kent en dat je de wijzigingen totaal onder controle hebt. Servers kunnen niet vervuilen, zoals dat wel gebeurt als je toepassingen toevoegt en verwijdert. Bij elke update wordt de harde schijf geformatteerd en het Windows-besturingssysteem met alle instellingen en toepassingen

vers worden vers geïnstalleerd. Doordat binnen IMProve gewerkt wordt met vrijgave van alle objecten, creëer je een versiebeheersysteem voor

Geschreven voor .NET

De architectuur van IMProve is erg eenvoudig. Je download IMProve van de website van de maker, en de installatie wordt uitgevoerd op de werkplek waar je het download, gebruikmakend van een eenvoudige wizard. Het meest logische is als je de installatie uitvoert op een systeem dat je als beheerconsole wenst te gebruiken. Omdat de beheerconsole volledig gescheiden is van de configuratiebestanden is installatie van een nieuwe release van IMProve net zo eenvoudig. Vanuit het programma kies je Check for Updates en de laatste versie wordt gedownload en geïnstalleerd, met behoud van alle verdere gegevens. Voordat je met IMProve servers gaat installeren, is het nodig om een gedeelde map op een server aan te maken waarop het product de configuratiegegevens bewaart. Je zou kunnen zeggen dat dit de data store van

IMProve is. Naar die gedeelde map kopieer je tevens de benodigde installatie-cd's van de Windows versies die je wenst uit te rollen en packages van alle toepassingen die geïnstalleerd moeten worden.

Stapsgewijze aanpak

Het handigste is als je (zeker initieel) een aantal vaste stappen doorloopt. In de beheerconsole van IMProve configureer je eerst het domein en daarna alle typen hardware van je servers. Hierbij heb je de optie om hardwareafhankelijke stuurprogramma's toe te voegen. Daarna is het slim om eerst packages te definiëren. Hierbij geef je een softwaretoepassing een naam, bijvoorbeeld Office 2007 Pro en geef je het pad aan naar de gedeelde map waar het geprepareerde package zich bevindt. Dit herhaal je voor alle packages. De packages kunnen gewone MSI-bestanden zijn, of unattended installaties of scripts. Het is wel zaak ervoor te zorgen dat deze packages zichzelf installeren zonder dat een beheerder nog op knoppen moet klikken of velden moet invullen.



Configureren

Nu is de tijd om configuraties te definiëren. Een configuratie is een set aan instellingen die je aan bepaalde groepen servers wilt gaan toekennen. Dit is een beetje vergelijkbaar met de rollen zoals Microsoft die voor Windows Server 2003 definieert. Zo maak je bijvoorbeeld een configuratie aan voor alle terminal servers die identiek moeten zijn (wat betreft Windows configuratie) en geïnstalleerde toepassingen. Je geeft aan of er een tweede partitie gemaakt moet worden, of Windows-licenties per seat of per server moeten gelden en welke componenten ingeschakeld moeten worden. Voor een terminal server schakel je natuurlijk terminal services in en optioneel geef je één of twee terminal server licentieservers op. Uit het lijstje van eerder toegevoegde packages kies je welke toepassingen er op de betreffende configuratie geïnstalleerd dienen te worden.

De laatste configuratiestap is, dat je daadwerkelijk de servers benoemt. Hierbij geef je serverafhankelijke gegevens in, zoals de OU waarin de server geplaatst dient te worden, een hostnaam en MAC-adres. Vervolgens koppel je deze server aan de andere ingevoerde gegevens, zoals het domein, een hardwaretype en een configuratie.

Als je servers installeert en herinstalleert, is de Microsoft-licensing natuurlijk een vervelend maar wel relevant onderwerp. IMProve ondersteunt volumelicentiesleutels om meerdere servers met één key te kunnen installeren, maar het is ook mogelijk de OEM-licentie als server-specifieke key in te voeren.

IMProve approved

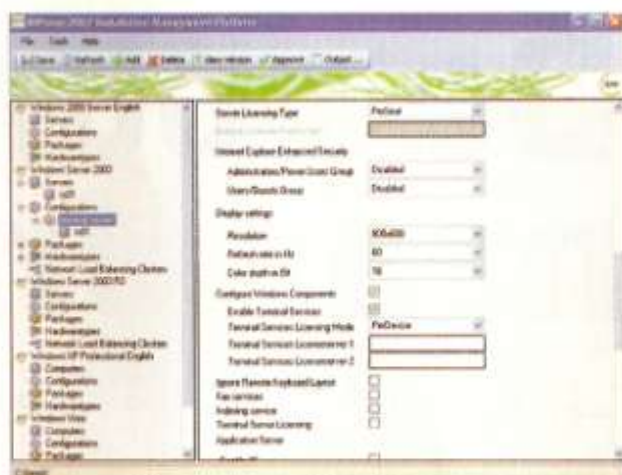
IMProve is een systeem dat wijzigingen-beheer onder controle brengt en je ervan verzekert dat er niet zomaar wijzigingen gemaakt kunnen worden. Om een server te kunnen (her)installeren moet elke ingevoerde component vrijgegeven worden door deze te selecteren en in het menu voor Approve te kiezen. In de structuur zie je dan ook dat er een groen vinkje bij wordt geplaatst. Pas als alle onderdelen van een server goedgekeurd zijn, heb je de mogelijkheid om op de knop Output te

Abbildung 1
Een terminal server configuratie wijzigen.

klikken, die dominant bovenin de GUI aanwezig is. Deze knop werkt overigens alleen als je een geldige licentie voor IMProve hebt aangeschaft. De configuratie wordt dan verstuurd en dus onleesbaar bewaard in de gedeelde map. Je kunt dus niet per ongeluk handmatig aan de configuratiebestanden sleutelen. Componenten zijn hierna niet meer te wijzigen. Wil je een nieuwe toepassing op een terminal server installeren, dan maak je een nieuwe versie aan van de betreffende configuratie en server. Hierin zijn alle instellingen van het origineel opgenomen. Na wijzigen keur je deze componenten opnieuw goed.

Installeren server

Maar je bent er nog niet. Op dit moment is een server met al zijn toepassingen en instellingen vastgelegd en kan de daadwerkelijke installatie starten. Je stopt een bij GST-GRAL te downloaden cd-rom in het cd-romstation van de server, waarmee deze opstart. Als je vervolgens de naam van de gedeelde map invoert en op welke server deze zich bevindt (met wachtwoord voor toegang), dan wordt de harde schijf geformatteerd en het opgegeven Windows-besturingssysteem vanuit de kopie in de gedeelde map geïnstalleerd, voorzien van alle noodzakelijke instellingen én toepassingen. Heb je 10 terminal servers bestaande uit bijvoorbeeld Dell en HP hardware, dan kun je deze toch identiek inrichten en herinstalleren, omdat het hardware-type afzonderlijk is gedefinieerd. Deze hardwareonafhankelijkheid zorgt er ook voor dat je het test- en vrijgaveproces kunt uitvoeren gebruikmakend van virtuele machines of afwijkende testhardware.



Eenheid

Het concept van IMProve 2007 is vooral handig voor groepen van terminal servers die identiek moeten zijn en moeten blijven en soms veel toepassingen geïnstalleerd hebben. Maar ook elke andere server past ook in het concept. Als je je server al met IMProve beheert, heb je naast een systeem voor wijzigingenbeheer en vrijgave ook meteen een configuratiedatabase (CMDB) gevuld. Zelfs werkplekken worden met IMProve ondersteund (tegen bijbetaling voor een extra licentie), waarbij je IMProve zou kunnen gebruiken om wijzigingenbeheer te introduceren op de standaard images van werkplekken. Het lijkt echter niet zinvol om werkplekken in zijn geheel uit te rollen met IMProve. «

Products: IMProve 2007 4.0.20.20

Fabrikant: GST-GRAL Nederland B.V.

Website: www.improve2007.nl

Prijs: Serverlicenties €3.672,-

DeskTop add-ons €734,-

(incl. één jaar onderhoud)

- ♦ Ideaal voor beheer op wat kleinere schaal; brede Windows ondersteuning;
- wijzigingenbeheer en formele vrijgave eenvoudig toegankelijk
- Geen administratieve cleanup-functies; het product kent nog geen rapportagemogelijkheden